



# รายงานสถานการณ์ภัยแล้งและภัยพิบัติ ณ วันที่ 7 กรกฎาคม 2558 และผลการปฏิบัติการฝนหลวงประจำวันที่ 6 กรกฎาคม 2558

กลุ่มวิชาการปฏิบัติการฝนหลวง กองปฏิบัติการฝนหลวงกรมฝนหลวงและการบินเกษตร  
royalrainmaking\_academic@hotmail.com

## สถานการณ์ภัยแล้งและภัยพิบัติ

### ๑ การคาดหมายพื้นที่ประสบภัยแล้ง

จังหวัดที่ได้รับผลกระทบภัยแล้งตามรายงานของกรมควบคุมและบรรเทาสาธารณภัย (ปภ.) ตั้งแต่วันที่ 20 ตุลาคม 2557 - ปัจจุบัน มีการประกาศเขตการให้ความช่วยเหลือผู้ประสบภัยพิบัติกรณีฉุกเฉิน (ภัยแล้ง) 40 จังหวัด 264 อำเภอ 1,456 ตำบล 38,102 หมู่บ้าน ขณะนี้คลี่คลายแล้ว 27 จังหวัด ได้แก่ จ.ชลบุรี สุพรรณบุรี สตูล มหาสารคาม กาฬสินธุ์ พังงา จันทบุรี เพชรบุรี กระบี่ สุโขทัย แม่ฮ่องสอน ลำปางแพร่ กำแพงเพชร บุรีรัมย์หนองบัวลำภู นครศรีธรรมราช ตรัง เชียงใหม่ พิจิตร กาญจนบุรี ชัยนาท สกลนคร ประจวบคีรีขันธ์ ปราจีนบุรี ตราด และ อุดรดิตถ์

ปัจจุบันยังคงเหลือพื้นที่ที่มีสถานการณ์ภัยแล้ง 12 จังหวัด 77 อำเภอ 462 ตำบล 4,542 หมู่บ้าน (เปรียบเทียบกับทั่วประเทศ 74,965 หมู่บ้าน คิดเป็น 6.06%)

ภาค	รายชื่อจังหวัด(จำนวนอำเภอ) ที่ประกาศภัยแล้ง	จำนวนจังหวัดที่ประกาศภัยแล้ง (จังหวัด(อำเภอ))
เหนือ	พิษณุโลก(1), ตาก(2), น่าน(4)	3(7)
กลาง	นครสวรรค์(11), ลพบุรี(5)	2(16)
ตะวันออกเฉียงเหนือ	นครราชสีมา(19), ขอนแก่น(9), ชัยภูมิ(7), อำนาจเจริญ(4), สุรินทร์(1)	5(40)
ตะวันออก	สระแก้ว(9)	1(9)
ใต้	ราชบุรี(5)	1(5)
ที่มา: กรมป้องกันและบรรเทาสาธารณภัย (ปภ.)	รวม จำนวนจังหวัด(อำเภอ) ที่ประกาศภัยแล้ง	12(77)

### ๑ พื้นที่ร้องขอฝน(ตั้งแต่วันที่ 1 มิถุนายน 2558 - ปัจจุบัน)

ภาค	รายชื่อจังหวัด(จำนวนอำเภอ) ที่มีผู้ขอรับบริการ	จำนวนผู้ร้องขอฝน (ราย)
เหนือ	กำแพงเพชร(11), เชียงใหม่(4), ตาก(2), น่าน(1), พะเยา(1), พิจิตร(5), พิษณุโลก(9), เพชรบูรณ์(11), แพร่(3), แม่ฮ่องสอน(1), ลำปาง(2), ลำพูน(1), สุโขทัย(9), อุดรดิตถ์(1)	204
กลาง	กาญจนบุรี(2), ชัยนาท(6), นครสวรรค์(11), ปทุมธานี(2), พระนครศรีอยุธยา(3), ลพบุรี(10), สระบุรี(5), สิงห์บุรี(6), สุพรรณบุรี(8), อุทัยธานี(5)	116
ตะวันออกเฉียงเหนือ	กาฬสินธุ์(10), ขอนแก่น(26), ชัยภูมิ(16), นครราชสีมา(10), บุรีรัมย์(23), มหาสารคาม(13), ยโสธร(2), ร้อยเอ็ด(20), เลย(15), ศรีสะเกษ(4), สกลนคร(2), สุรินทร์(7), หนองคาย(1), หนองบัวลำภู(7), อำนาจเจริญ(1), อุดรธานี(1), อุบลราชธานี(9)	132
ตะวันออก	จันทบุรี(2), ฉะเชิงเทรา(5), ชลบุรี(2), นครนายก(1), ปราจีนบุรี(5), ระยอง(1), สระแก้ว(6)	37
ใต้	กระบี่(1), นครศรีธรรมราช(3), พังงา(1), ระนอง(1)	6
รวม	52 จังหวัด 311 อำเภอ	495

### ๑ สถานการณ์ปริมาณน้ำเก็บกักในอ่างเก็บน้ำที่สำคัญ

ชื่ออ่างเก็บน้ำ	ความจุของอ่างที่ รณก. <sup>1</sup> (ล้าน ลบ.ม.)	ปริมาณน้ำในอ่างฯ(%) ที่ระดับน้ำเก็บกัก (รณก.)					หมายเหตุ
		2 ก.ค.	3 ก.ค.	4 ก.ค.	5 ก.ค.	6 ก.ค.	
<b>ภาคเหนือ</b>							
- ภูมิพล(ตาก)	13,462	30	30	30	30	30	ระดับน้ำต่ำกว่า 40%
- สิริกิติ์(อุดรดิตถ์)	9,510	35	35	34	34	34	ระดับน้ำต่ำกว่า 40%
- แม่จัด(เชียงใหม่)	265	23	23	23	23	22	ระดับน้ำต่ำกว่า 30%
- แม่กวง(เชียงใหม่)	263	12	12	12	12	12	ระดับน้ำต่ำกว่า 20%
- กิวลม(ลำปาง)	106	34	32	31	31	31	ระดับน้ำต่ำกว่า 40%
- กิวคอบมา(ลำปาง)	170	24	24	24	22	22	ระดับน้ำต่ำกว่า 30%

<sup>1</sup>รณก. = ระดับน้ำเก็บกัก / ที่มา: กรมชลประทาน

ชื่ออ่างเก็บน้ำ	ความจุของอ่างที่ รณก. <sup>1</sup> (ล้าน ลบ.ม.)	ปริมาณน้ำในอ่างฯ(%)ที่ระดับน้ำเก็บกัก (รณก.)					หมายเหตุ
		2 ก.ค.	3 ก.ค.	4 ก.ค.	5 ก.ค.	6 ก.ค.	
- แควน้อย(พิษณุโลก)	939	13	12	12	12	12	ระดับน้ำต่ำกว่า 20%
<b>ภาคตะวันออกเฉียงเหนือ</b>							
- ห้วยหลวง(อุดรธานี)	135	19	19	19	19	19	ระดับน้ำต่ำกว่า 20%
- น้ำอูน(สกลนคร)	520	36	36	35	35	34	ระดับน้ำต่ำกว่า 40%
- น้ำพุง(สกลนคร)	166	19	19	19	19	19	ระดับน้ำต่ำกว่า 20%
- จุฬารัตน์(ชัยภูมิ)	164	27	27	26	26	26	ระดับน้ำต่ำกว่า 30%
- อุบลรัตน์(ขอนแก่น)	2,431	29	29	29	29	29	ระดับน้ำต่ำกว่า 30%
- ลำปาว(กาฬสินธุ์)	1,980	24	24	24	24	24	ระดับน้ำต่ำกว่า 30%
- ลำตะคอง(นครราชสีมา)	314	25	25	25	24	25	ระดับน้ำต่ำกว่า 30%
- ลำพระเพลิง(นครราชสีมา)	110	27	27	27	27	27	ระดับน้ำต่ำกว่า 30%
- มูลบย(นครราชสีมา)	141	38	38	38	38	38	ระดับน้ำต่ำกว่า 40%
- ลำแะ(นครราชสีมา)	275	38	38	37	37	37	ระดับน้ำต่ำกว่า 40%
- ลำนางรอง(บุรีรัมย์)	121	51	51	51	51	51	ระดับน้ำต่ำกว่า 60%
- ลำปลายมาศ(นครราชสีมา)	98	53	53	53	53	53	ระดับน้ำต่ำกว่า 60%
<b>ภาคกลาง</b>							
- ป่าสักฯ(ลพบุรี)	960	6	6	6	6	5	ระดับน้ำต่ำกว่า 10%
- ทับเสลา(อุทัยธานี)	160	30	30	30	30	29	ระดับน้ำต่ำกว่า 30%
- กระเสียว(สุพรรณบุรี)	240	37	37	37	37	37	ระดับน้ำต่ำกว่า 40%
- ศรีนครินทร์(กาญจนบุรี)	17,745	68	68	68	68	68	-
- วชิราลงกรณ์(กาญจนบุรี)	8,860	43	43	43	43	43	ระดับน้ำต่ำกว่า 50%
<b>ภาคตะวันออก</b>							
- ชุนด่านฯ(นครนายก)	224	6	6	6	6	5	ระดับน้ำต่ำกว่า 10%
- คลองสิียด(ฉะเชิงเทรา)	420	9	9	9	9	9	ระดับน้ำต่ำกว่า 10%
- บางพระ(ชลบุรี)	117	21	21	21	21	21	ระดับน้ำต่ำกว่า 30%
- หนองปลาไหล(ระยอง)	164	45	45	45	44	44	ระดับน้ำต่ำกว่า 50%
- ประแสร์(ระยอง)	248	60	60	60	60	60	-
- พระปรัง(สระแก้ว)	97	25	25	25	25	25	ระดับน้ำต่ำกว่า 30%
- ดอกกราย(ระยอง)	71	43	43	43	43	43	ระดับน้ำต่ำกว่า 50%
- คลองพระพุทธ(จันทบุรี)	70	58	58	58	58	58	ระดับน้ำต่ำกว่า 60%
<b>ภาคใต้</b>							
- แก่งกระเจา(เพชรบุรี)	710	39	39	39	39	39	ระดับน้ำต่ำกว่า 40%
- ปราณบุรี(ประจวบคีรีขันธ์)	347	20	21	21	21	21	ระดับน้ำต่ำกว่า 30%
- รัชชประภา(สุราษฎร์ธานี)	5,639	72	72	72	72	72	-
- บางกลาง(ยะลา)	1,454	74	73	73	73	73	-

## การติดตามสภาพอากาศประจำวัน

### ๑ ข้อมูลความชื้นจากการตรวจอากาศชั้นบน (Sounding) ระยะความสูง 5,000 - 10,000 ฟุต

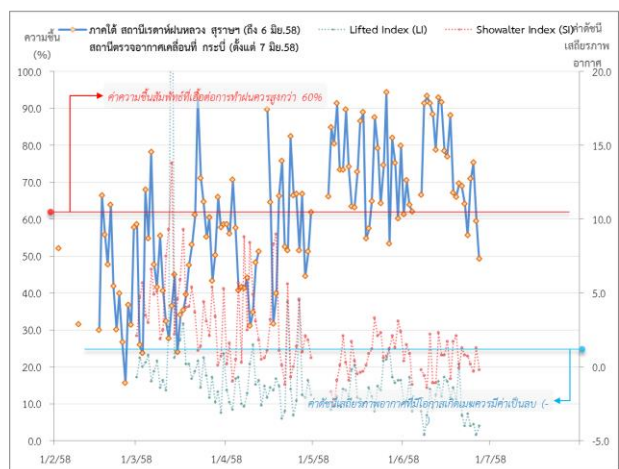
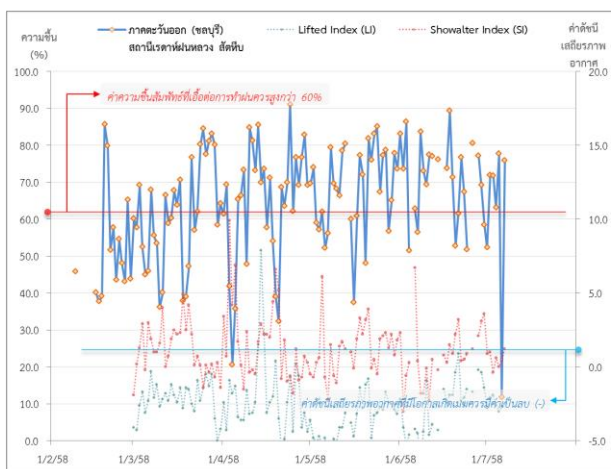
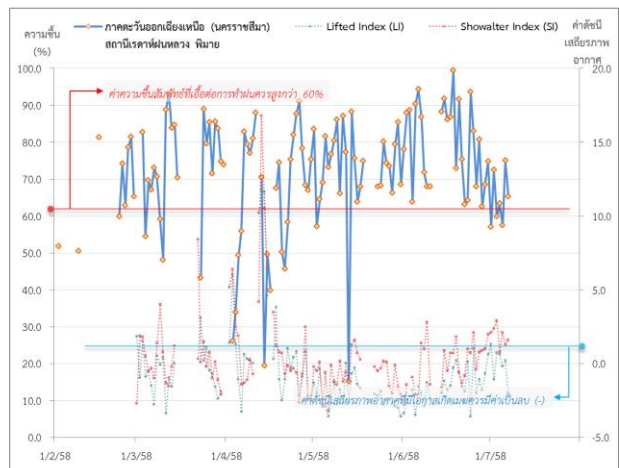
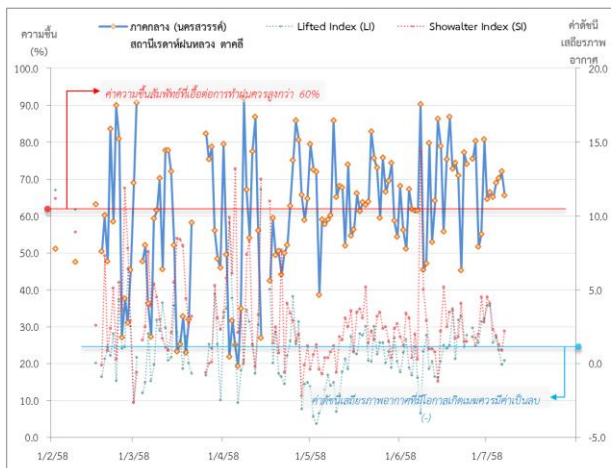
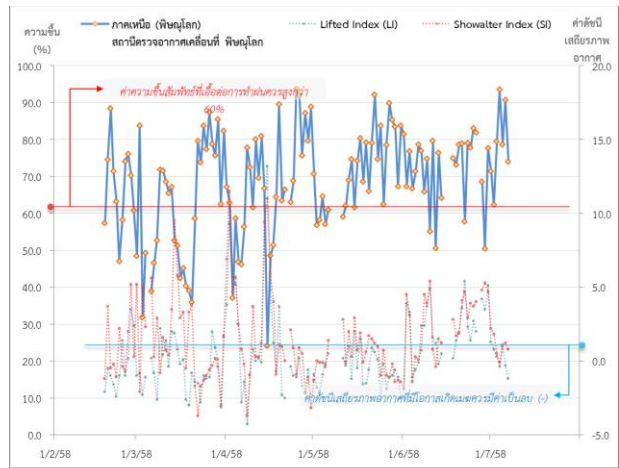
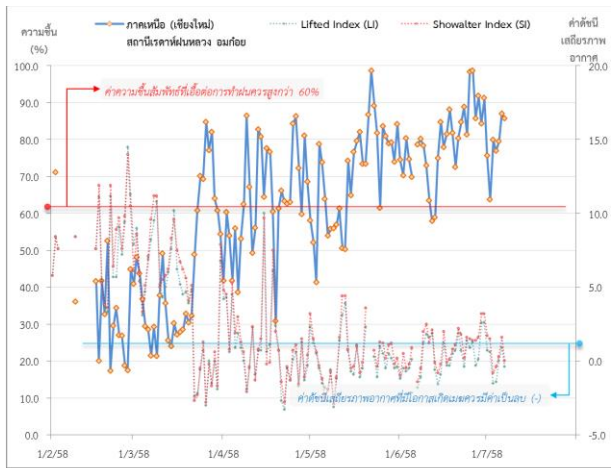
ภาค	สถานีตรวจอากาศ	ความชื้นสัมพัทธ์*(%) ที่ระยะความสูง 5,000-10,000 ฟุต					ดัชนีเสถียรภาพ ชั้นอากาศประจำวัน**	
		3 ก.ค.	4 ก.ค.	5 ก.ค.	6 ก.ค.	7 ก.ค.	LI	SI
เหนือ	สถานีเรดาร์ฝนหลวง อมก๋อย	79.9	76.9	79.5	87.0	85.7	-0.4	0.0
	สถานีตรวจอากาศเคลื่อนที่ พิษณุโลก	79.5	93.6	78.6	90.7	74.0	-1.2	0.8
กลาง	สถานีเรดาร์ฝนหลวง ตากลิ	65.0	68.8	70.1	71.9	65.4	0.2	2.2
ตะวันออกเฉียงเหนือ	สถานีเรดาร์ฝนหลวง ทัพาย	59.8	63.3	57.3	74.9	65.2	-2.0	1.6
ตะวันออก	สถานีเรดาร์ฝนหลวง สัตหีบ	71.7	63.0	77.7	11.7	75.8	-2.5	1.2
ใต้	สถานีตรวจอากาศเคลื่อนที่ หัวหิน	71.8	72.4	87.9	68.1	68.1	-0.8	1.4

\*ความชื้นสัมพัทธ์ที่เอื้อต่อการปฏิบัติการฝนหลวงควรสูงกว่าร้อยละ 60 ขึ้นไป

\*\*ค่าดัชนีเสถียรภาพชั้นอากาศระดับต่ำ (LI: Lifted Index) และ ระดับกลาง (SI: Showalter Index) ที่มีโอกาสเกิดเมฆควมมีค่าเป็นลบ (-)

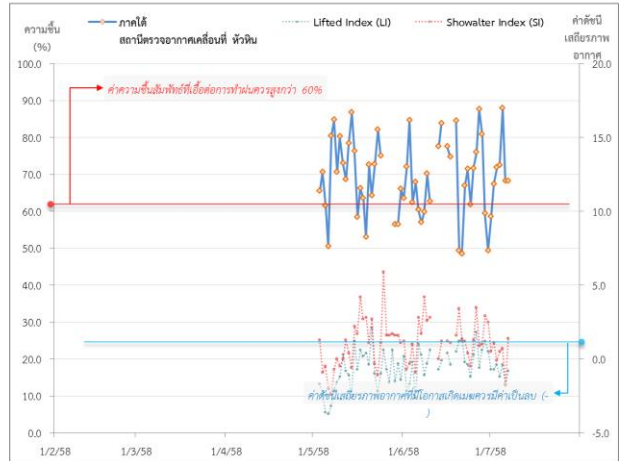
\*\*\*ข้อมูลตรวจอากาศสถานีอุตุนิยมวิทยา จ.เชียงใหม่

๑ กราฟแนวโน้มความชื้นอากาศชั้นบน (ระยะความสูง 5,000-10,000 ฟุต) ตั้งแต่วันที่ 2 กุมภาพันธ์ - ปัจจุบัน



**หมายเหตุ**

- ระยะความสูง 5,000-10,000 ฟุต เป็นระดับเพดานบินในการปฏิบัติการฝนหลวง (ระดับฐานเมฆ)
- ความชื้นสัมพัทธ์ที่เอื้อต่อการปฏิบัติการฝนหลวงควรมีค่าสูงกว่าร้อยละ 60 ขึ้นไป
- ดัชนีเสียดรภาพชั้นอากาศที่มีโอกาสเกิดเมฆรวมมีค่าเป็นลบ (-)
  - LI: Lifted Index คือค่าดัชนีเสียดรภาพชั้นอากาศระดับต่ำ
  - SI: Showalter Index คือค่าดัชนีเสียดรภาพชั้นอากาศระดับกลาง



การปฏิบัติการฝนหลวงประจำวันตามแผนป้องกันภัยพิบัติ 2558

๑ การปฏิบัติการฝนหลวงเพื่อบรรเทาปัญหาภัยแล้ง

ผลปฏิบัติการฝนหลวง ประจำวันที่ 6 กรกฎาคม 2558							7 ก.ค. 58 (10.00 น.)
ภาค - หน่วย ปฏิบัติการฯ	หน่วย ปฏิบัติการฯ (หน่วย)	เครื่องบิน ผล.ทอ. (ลำ)	จำนวน เที่ยวบิน (เที่ยว)	จำนวน ชั่วโมงบิน (ชั่วโมง)	ปริมาณ สารฝนหลวง (ตัน/นัด)	จังหวัดที่มีการรายงานฝนตก (จำนวนจังหวัดอ่างเก็บน้ำเป้าหมาย)	การวางแผน พื้นที่เป้าหมายประจำวัน
เหนือ	2	7/-	19	30:40	16.9	12/2	
- เชียงใหม่ (ศูนย์ฯ พิเศษ)	1	CN(1) Casa(2)	9	16:50	12.0	มีฝนตกเล็กน้อย-ปานกลาง เป็นบางแห่งบริเวณ จ.พะเยา(ดอกคำใต้ ปง เมืองพะเยา) จ.แพร่(วังชิ้น หนองม่วงไข่ เมืองแพร่ สูงเม่น) จ.ลำปาง(แม่ทะ เมืองลำปาง เกาะคา แม่เมาะ) จ.ลำพูน(ลิ้) จ.เชียงใหม่(อมก๋อย ดอยเต่า ฮอด) จ.น่าน(น่าน้อย) และพื้นที่ลุ่มรับน้ำเขื่อนภูมิพล เขื่อนสิริกิติ์	Stand By วิเคราะห์และ ติดตามสภาพอากาศ
- พิษณุโลก	1	Casa(2) Caravan(1) SKA(1)	10	13:50	4.9	ฝนตกเล็กน้อยถึงหนักบางแห่ง บริเวณ จ.ตาก (เมืองตาก วังเจ้า บ้านตาก) จ.กำแพงเพชร (เมืองกำแพงเพชร ปางศิลาทอง บึงสามัคคี ชาณุวรลักษบุรี โกสัมพีนคร พรานกระต่าย คลองลาน ไทรงาม คลองขลุง ปางศิลาทอง) จ.พิษณุโลก(บางระกำ บางกระทุ่ม เมืองพิษณุโลก เนินมะปราง วังทอง นครไทย วัดโบสถ์ พรหมพิราม) จ.สุโขทัย(ทุ่งเสลี่ยม ศรีสัชนาลัย บ้านด่านลานหอย ศรีมาศ กงไกรลาศ) จ.เพชรบูรณ์ (เขาค้อ เมืองเพชรบูรณ์ หล่มเก่า หล่มสัก ชนแดน หนองไผ่ วังโป่ง บึงสามพัน) จ.พิจิตร(โพทะเล โพธิ์ประทับช้าง เมืองพิจิตร สามง่าม ตะพานหิน บางมูลนาก)	Stand By วิเคราะห์และ ติดตามสภาพอากาศ
กลาง	2	6/-	17	25:00	14.4	8/4	
- นครสวรรค์ (ศูนย์ฯ พิเศษ)	1	Casa(2) Caravan(2)	15	22:25	13.0	มีฝนตกเล็กน้อยถึงปานกลางกระจายในบางพื้นที่ ของ จ.นครสวรรค์(เมืองนครสวรรค์ ลาดยาว บรรพตพิสัย ท่าตะโก หนองบัว แก้วเสียว ชุมแสง โกรกพระ ตาคลี โพนาลี) จ.อุทัยธานี(บ้านไร่ ห้วยคต หนองขาหย่าง ลานสัก สว่างอารมณ์) จ.ชัยนาท(เมืองชัยนาท หนองมะโมง เนินขาม หันคา สรรพยา สรรคบุรี) จ.สิงห์บุรี(เมืองสิงห์บุรี อินทร์บุรี บางระจัน ค่ายบางระจัน) จ.ลพบุรี(เมือง ลพบุรี บ้านหมี่ ท่าวัง โคกสำโรง พัฒนานิคม ท่าหลวง ชัยบาดาล) จ.เพชรบูรณ์(วิเชียรบุรี ศรีเทพ บึงสามพัน) จ.กำแพงเพชร(ชาณุวรลักษบุรี) และพื้นที่ลุ่มรับน้ำบึงบอระเพ็ด เขื่อนเจ้าพระยา เขื่อนป่าสักชลสิทธิ์	พื้นที่เป้าหมายหวังผลประจำวัน พื้นที่ลุ่มรับน้ำแม่น้ำเจ้าพระยา และพื้นที่ทางการเกษตร จ.นครสวรรค์ อุทัยธานี ชัยนาท เพชรบูรณ์ตอนล่าง และพื้นที่ลุ่มรับน้ำเขื่อนวังรม เกล้า เขื่อนคลองโพธิ์ อ่างเก็บ น้ำทับเสลา
- กาญจนบุรี	1	Caravan(2)	2	2:35	1.4	มีฝนตกเล็กน้อย-ปานกลาง เป็นบริเวณกว้างในพื้นที่ จ.กาญจนบุรี(ศรีสวัสดิ์ หนองปรือ บ่อพลอย เลาขวัญ) จ.สุพรรณบุรี(ด่านช้าง หนองหญ้าไซ เดิมบางนางบวช ดอนเจดีย์ อุทอง สองพี่น้อง ศรีประจันต์ สามชุก) จ.สิงห์บุรี(เมือง อินทร์บุรี บางระจัน ค่ายบางระจัน) จ.อ่างทอง(แสวงหา สามโก้) จ.ลพบุรี(บ้านหมี่ ท่าวัง โคกสำโรง) และลุ่มรับน้ำเขื่อนศรีนครินทร์	พื้นที่เป้าหมายหวังผลประจำวัน พื้นที่การเกษตร จ.กาญจนบุรี สุพรรณบุรี ชัยนาท อ่างทอง สิงห์บุรี เขื่อนศรีนครินทร์ อ่าง เก็บน้ำกระเสียว
ต.อ.เฉียงเหนือ	3	2/4	14	19:05	15.6	11/2	
- ขอนแก่น	1	Casa(2)	6	9:45	6.0	มีฝนตกเล็กน้อยถึงปานกลาง บริเวณ จ.ขอนแก่น (เมืองขอนแก่น หนองนาคำ สีชมพู ภูเวียง หนองเรือ บ้านฝาง มัญจาคีรี ชนบท โนนศิลา บ้านไผ่ บ้านฝาง พระยืน) จ.กาฬสินธุ์ (เมืองกาฬสินธุ์ ดอนจาน นามน) จ.อุดรธานี	พื้นที่เป้าหมายหวังผลประจำวัน พื้นที่การเกษตร จ.ขอนแก่น อุดรธานี มหาสารคาม กาฬสินธุ์ เลย หนองบัวลำภู พื้นที่ลุ่มรับ น้ำเขื่อนอุบลรัตน์

ผลปฏิบัติการฝนหลวง ประจำวันที่ 6 กรกฎาคม 2558							7 ก.ค. 58 (10.00 น.)
ภาค - หน่วย ปฏิบัติการ	หน่วย ปฏิบัติการ (หน่วย)	เครื่องบิน ผล.ทอ. (ลำ)	จำนวน เที่ยวบิน (เที่ยว)	จำนวน ชั่วโมงบิน (ชั่วโมง)	ปริมาณ สารฝนหลวง (ตันน้ำ)	จังหวัดที่มีการรายงานฝนตก (จำนวนจังหวัดอ่างเก็บน้ำเป้าหมาย)	การวางแผน พื้นที่เป้าหมายประจำวัน
						(โนนสะอาด กุ่มกาวปี ศรีธาตุ วังสามหมอ หนองบัว ซอ หนองแสง) <b>จ.มหาสารคาม</b> (บรบือ วาปีปทุม กุด รัง โกสุมพิสัย เขียวยืน เมืองมหาสารคาม แกดดำ) พื้นที่ลุ่มรับน้ำ <b>เขื่อนอุบลรัตน์ เขื่อนลำปาว</b>	
- นครราชสีมา	1	BT(1) AU(2)	6	7:00	5.6	ฝนเล็กน้อย-ปานกลางบริเวณ <b>จ.นครราชสีมา</b> (พิมาย ประทาย เมืองยาง) <b>จ.บุรีรัมย์</b> (ลำปลายมาศ ห้วยราช กระสัง บ้านด่าน บ้านกรวด เมืองบุรีรัมย์) <b>จ.ชัยภูมิ</b> (บ้านหันจมนรงค์ ชับใหญ่ หนองบัวระเหว เทพสถิต)	พื้นที่เป้าหมายหวังผลประจำวัน พื้นที่การเกษตร จ.ชัยภูมิ นครราชสีมา บุรีรัมย์ สุรินทร์ และพื้นที่ลุ่มรับน้ำเขื่อนลำพระ เพลิง ลำตะคอง ลำมูลบน ลำแะ ลำปลายมาศ
- อุบลราชธานี	1	BT(1)	2	2:20	4.0	มีฝนตกเล็กน้อย-ปานกลาง บริเวณ <b>จ.ยโสธร</b> (มหาชนะชัย ค้อวัง คำเขื่อนแก้ว ป่าดิว ทรายมูล เมืองยโสธร) <b>จ.อำนาจเจริญ</b> (หัวตะพาน ปทุมวงศา เสนางคินคม ลืออำนาจ พนา เมืองอำนาจเจริญ) <b>จ.อุบลราชธานี</b> (เขื่อนใน ม่วงสามสิบ ตระการพืชผล ดอนมดแดง กุดข้าวปุ้น นาตาล สว่างวีระวงศ์ ตาลชุม เขมรราช วารินชำราบ เมืองอุบลราชธานี) <b>จ.ศรีสะเกษ</b> (ศีลาลาด ราชไศล)	พื้นที่เป้าหมายหวังผลประจำวัน พื้นที่การเกษตร จ.อุบลราชธานี ศรีสะเกษ
<b>ตะวันออก</b>	<b>1</b>	<b>2/-</b>	<b>6</b>	<b>10:10</b>	<b>4.3</b>	<b>3/-</b>	
- สระแก้ว	1	Caravan(2)	6	10:10	4.3	มีฝนตกเล็กน้อย-ปานกลางกระจายหลายพื้นที่ใน บริเวณพื้นที่ <b>จ.ปราจีนบุรี</b> (เมืองปราจีนบุรี นาดี บ้านสร้าง ประจันตคาม ศรีมหาโพธิ ศรีมโหสถ กบินทร์บุรี) <b>จ.ฉะเชิงเทรา</b> (สนามชัยเขต ท่าตะเกียบ) <b>จ.สระแก้ว</b> (เมืองสระแก้ว อรัญประเทศ วังน้ำเย็น วังสมบูรณ์ คลองหาด)	พื้นที่เป้าหมายหวังผลประจำวัน พื้นที่การเกษตร จ.นครนายก ปราจีนบุรี สระแก้ว และ ฉะเชิงเทรา
<b>ใต้</b>	<b>1</b>	<b>2/-</b>	<b>4</b>	<b>5:00</b>	<b>2.8</b>	<b>2/2</b>	
- หัวหิน	1	Caravan(2)	4	5:00	2.8	มีฝนตกเล็กน้อย-ปานกลาง บริเวณพื้นที่ <b>จ.เพชรบุรี</b> (ท่ายาง ชะอำ เมืองเพชรบุรี สามร้อยยอด กุยบุรี) <b>จ.ประจวบคีรีขันธ์</b> (หัวหิน) และพื้นที่ลุ่มรับน้ำ <b>เขื่อนแก่งกระจาน เขื่อนปราณบุรี</b>	Stand By วิเคราะห์และ ติดตามสภาพอากาศ
<b>รวม</b>	<b>9</b>	<b>19/4</b>	<b>60</b>	<b>89:55</b>	<b>54.0</b>	<b>36/8</b>	

- กลุ่มวิชาการปฏิบัติการฝนหลวง กองปฏิบัติการฝนหลวง กรมฝนหลวงและการบินเกษตร -